



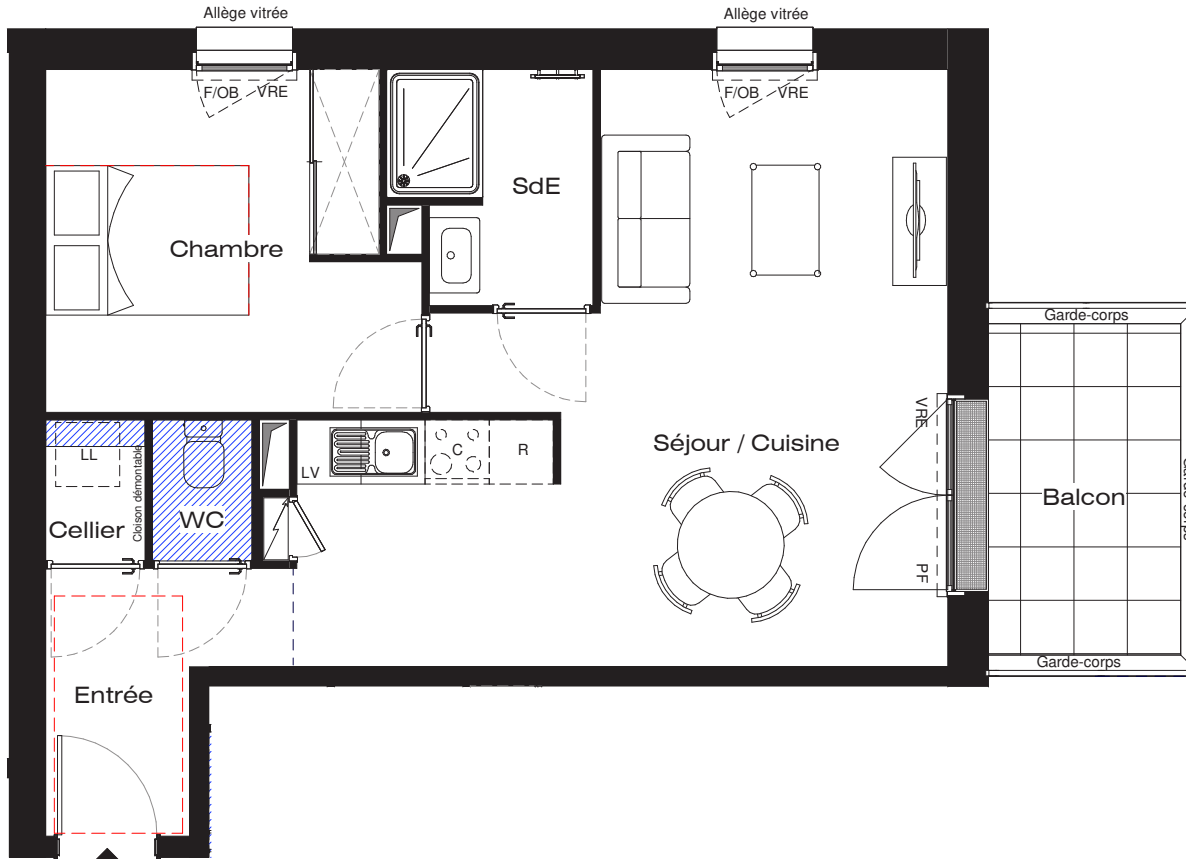
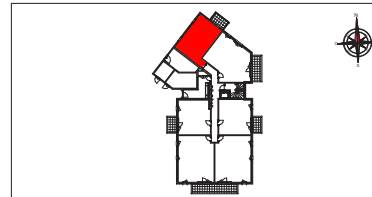
# "LES HAUTS DE LOBREONT"



8, rue de Lobréont  
56450 SURZUR

**SNC LOBREONT**

Logement	A001	Type	T2
RdC			



## SURFACES HABITABLES

Entrée	4.27 m <sup>2</sup>
Séjour / Cuisine	26.24 m <sup>2</sup>
Cellier	1.23 m <sup>2</sup>
Chambre	10.53 m <sup>2</sup>
SdE	3.83 m <sup>2</sup>
WC	1.23 m <sup>2</sup>

**SURFACE TOTALE HABITABLE 47.33 m<sup>2</sup>**

Balcon	6.63 m <sup>2</sup>
--------	---------------------

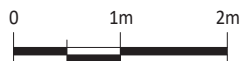
**SURFACE TOTALE PRIVATIVE 53.96 m<sup>2</sup>**

## PLAN DE PRE-COMMERCIALISATION

### LEGENDE :

- VRE: volet roulant électrique
- F / OB: fenêtre / Oscillo- Battante
- PF: porte fenêtre
- C: table de cuisson
- R: réfrigérateur
- LV: lave vaisselle
- LL: lave linge
- SS: Seche Serviette
- PL: placard

- GAINTE TECHNIQUE
- TABLEAU ELECTRIQUE
- FAUX-PLAFOND OU SOFFITE
- CLÔTURE SEPARATIVE
- SECHE-SERV.
- BALLON D'EAU CHAUDE



ACQUEREUR

SIGNATURE

VENDEUR

SIGNATURE

**NOTA :**  
LE PRESENT DOCUMENT EST ETABLI SUR LA BASE DU DOSSIER DE PERMIS DE CONSTRUIRE ET POURRA SUBIR DES ADAPTATIONS DIMENSIONNELLES, TECHNIQUES ET D'ORGANISATION AFIN DE REpondRE AUX CONTRAINTES INDUITES PAR LES ETUDES DETAILLEES D'EXECUTION. LES POUTRES, POTEAUX, SOFFITES ET FAUX-PLAFONDS N'APPARAISSENT DONC PAS SYSTEMATIQUeMENT. LES ELEMENTS DE MOBILIER, MEUBLES ET PLANS DE TRAVAUX, NE SONT PLACES QU'A TITRE INDICATIF.

Echelle :

Date :  
29 avril 2024

Indice :