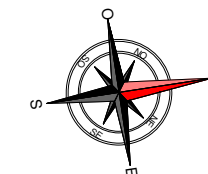


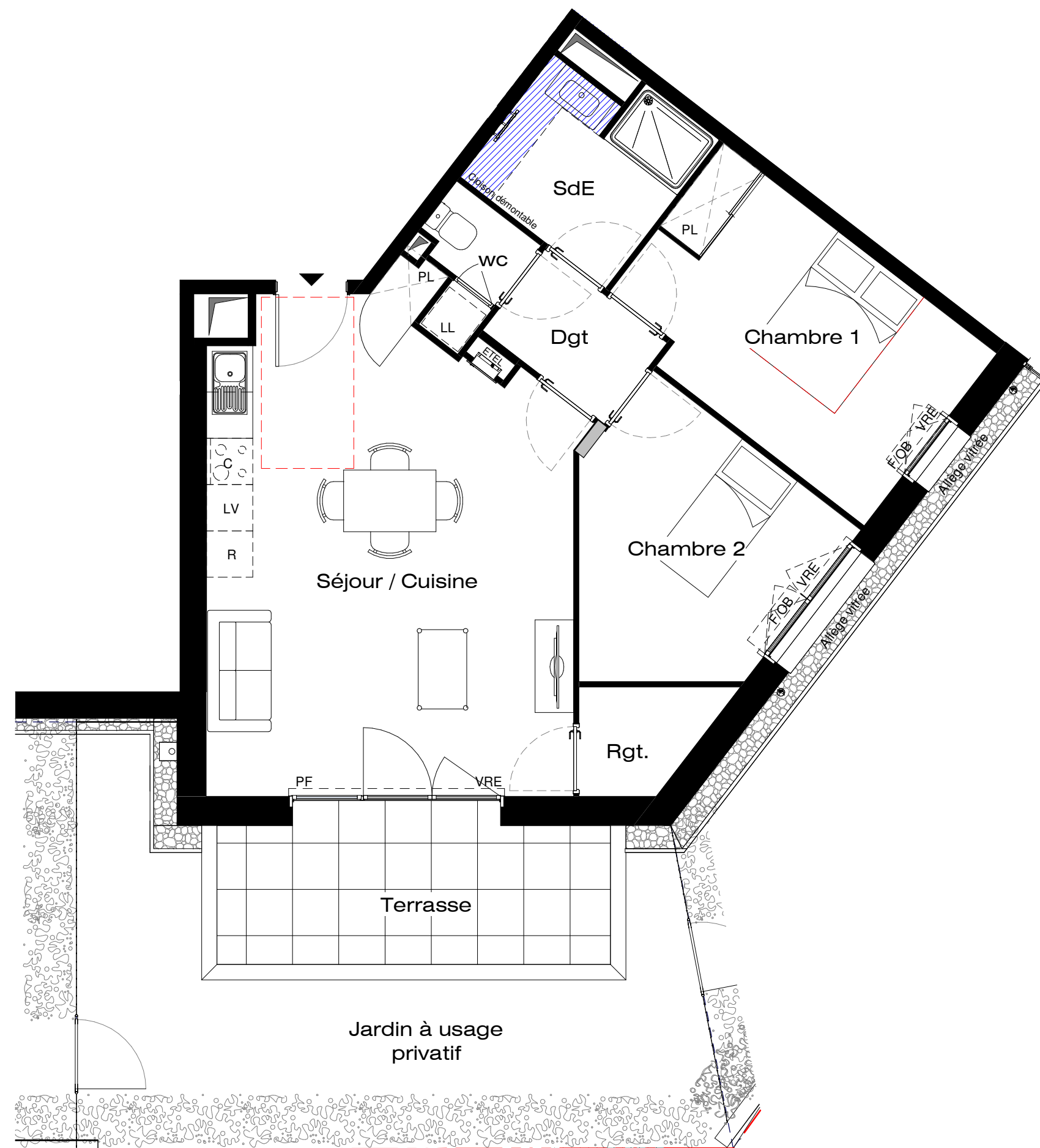
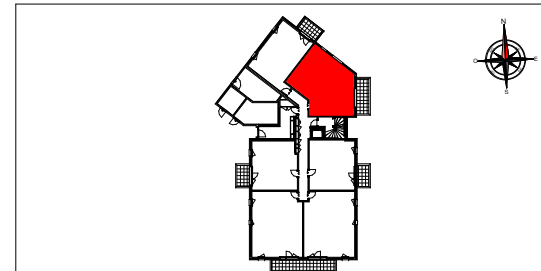
# "LES HAUTS DE LOBREONT"



8, rue de Lobréont  
56450 SURZUR

SNC LOBREONT

Logement	A002	Type	T3
RdC			



SURFACES HABITABLES	
Séjour / Cuisine	29.01 m <sup>2</sup>
Rgt.	2.19 m <sup>2</sup>
Chambre 1	12.16 m <sup>2</sup>
Chambre 2	9.96 m <sup>2</sup>
Dgt	2.65 m <sup>2</sup>
SdE	5.23 m <sup>2</sup>
wc	1.82 m <sup>2</sup>

SURFACE TOTALE HABITABLE	
Terrasse	11.89 m <sup>2</sup>
Jardin à usage privatif	24.78 m <sup>2</sup>
<b>SURFACE TOTALE PRIVATIVE</b>	<b>99.69 m<sup>2</sup></b>

## PLAN DE PRE-COMMERCIALISATION

**LEGENDE :**

VRE: volet roulant électrique	R: réfrigérateur
F / OB: fenêtre / Oscillo- Battante	LV: lave vaisselle
PF: porte fenêtre	LL: lave linge
C: table de cuisson	SS: Seche Serviette
	PL: placard

GAINTECHNIQUE	CLÔTURE SEPARATIVE
FAUX-PLAFOND OU SOFFITE	TABLEAU ELECTRIQUE
SECHE-SERV.	BALLON D'EAU CHAUDE



ACQUEREUR

SIGNATURE

VENDEUR

SIGNATURE

**NOTA :** LE PRESENT PLAN EST ETABLI SUR LA BASE DU DOSSIER DE PERMIS DE CONSTRUIRE ET POURRA SUBIR DES ADAPTATIONS DIMENSIONNELLES, TECHNIQUES, ADMINISTRATIVES ET D'ORGANISATION, AFIN DE REpondre AUX CONTRAINTES INDUITES PAR LES ETUDES DETAILLEES D'EXECUTIONS LES POUTRES, POTEAUX, SOFFITES, RADIATEURS ET FAUX-PLAFONDS, N'APPARAISSENT DONC PAS SYSTEMATIQUEMENT. LES ELEMENTS DE MOBILIER ET PLAN DE TRAVAIL NE SONT PLACES QU'A TITRE INDICATIF. UNE DIFFERENCE DE 5% PAR RAPPORT AUX SURFACES SERA CONSIDEREE COMME ADMISSIBLE, CE QUI EST ACCEPTE PAR LE RESERVATAIRE QUI Y CONSENT.

Echelle :	Date : 24 Juillet 2024	Indice :
-----------	---------------------------	----------